

150.00 mm

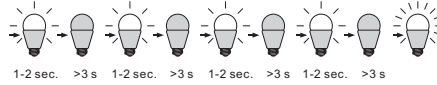
150.00 mm

⚠ Reset

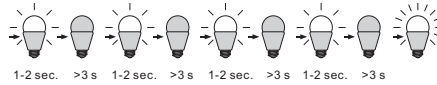
Rückstellen der Leuchte auf Werkseinstellung
Reset the lamp, factory new



5 x on/off



5 x on/off



Das Gerät erfüllt die grundlegenden Anforderungen nach Artikel 3 der Richtlinie 2014/53/EG des Europäischen Parlaments und des Rates vom 16.04.2014 über Funkanlagen und Telekommunikationsendeinrichtungen und die gegenseitige Anerkennung ihrer Konformität. Die vollständige Konformitätserklärung kann bei der unten angegebenen Adresse angefordert werden.

Bitte geben Sie bei technischen Fragen die Chargennummer (xxxx-xx-xx-xxxx-xxx) an. Diese finden Sie auf dem Typenschild.
Please let us know the batch number (xxxx-xx-xx-xxxx-xxx) for any technical questions. This can be found on the rating label.
Lors de demande d'assistance technique, veuillez indiquer le numéro du lot (xxxx-xx-xx-xxxx-xxx). Celui-ci se trouve sur la plaque d'identification.

01/2016

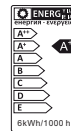
Paul Neuhaus GmbH
Olakenweg 36
59467 Werd
Telefon: +49 (0) 2922 9721-0
Telefax: +49 (0) 2922 9721-19120
E-mail: info@neuhaus-group.de
www.neuhaus-group.de



827790

230V / 50 Hz
2x 4.8W LED-Board
nicht wechselbar / not changeable

W	2 x 4.8W
LED-Board	LED-Board
lm	450 Lumen
t	25.000 h
T _k	3.000 Kelvin/RGBW
⊙	15.000 x
⚡	<1s
⊞	dimmmable with rrc



+



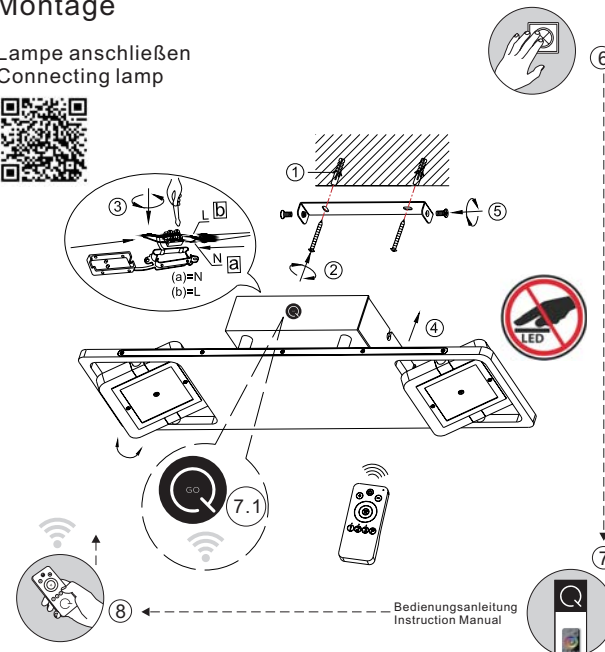
AAA, 1,5V



Inkl. Funkfernbedienung
Incl. radio remote control

Montage

Lampe anschließen
Connecting lamp



Bedienungsanleitung
Instruction Manual